

Σπιάσε τη σιωπή.
Μίλησέ μας!

Το Συμβουλευτικό Κέντρο στελεχώνεται από επιστημονικό προσωπικό εξειδικευμένο στη συμβουλευτική γυναικών (ψυχολόγους, κοινωνιολόγους, κοινωνικές/-ούς λειτουργούς και νομικούς). Οι συμβουλευτικές υπηρεσίες καλύπτονται από το απόρρητο της συμβουλευτικής.






Όλες οι υπηρεσίες του Δικτύου της ΓΓΠΦ για την εξάλειψη της βίας κατά των γυναικών, παρέχονται ΔΩΡΕΑΝ.

Σκοπός των υπηρεσιών αυτών είναι η ενδυνάμωση των γυναικών, η επανάκτηση της αυτοεκτίμησής τους και η ενθάρρυνση να «σπάσουν τη σιωπή» τους, ώστε να αναλάβουν την ευθύνη της επαγγελματικής, προσωπικής και οικογενειακής τους ζωής και να πάρουν οι ίδιες τις καλύτερες αποφάσεις για το μέλλον τους.

Δεν είσαι η μόνη
Δεν είσαι μόνη

Συμβουλευτικό Κέντρο
Σύρου



 Φολεγάνδρου 2, Ερμούπολη Σύρου
 / Fax: 22810 76496-22810 76497
 ermoupoli@isotita.gr

ΜΙΛΗΣΕ ΜΑΣ!
Κάλεσε, ΤΩΡΑ στο **15900**
ή στείλε email στο
sos15900@isotita.gr

Μπορείς επίσης να επισκεφτείς
τις ιστοσελίδες

www.isotita.gr
www.womensos.gr

και τις σελίδες κοινωνικής δικτύωσης
της ΓΓΠΦ στο Facebook

 WomenSos.gr
 Γενική Γραμματεία
Ισότητας των φύλων

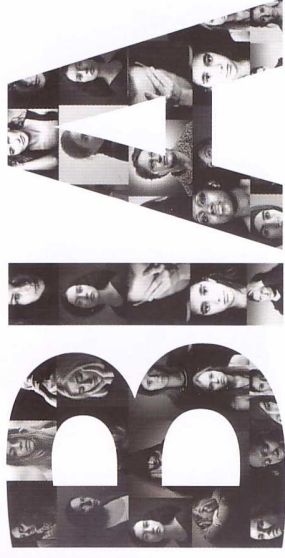


Ευρωπαϊκή Ένωση
Ευρωπαϊκό Κοινωνικό Ταμείο

ΕΠΙΧΕΙΡΗΣΙΑΚΟ ΠΡΟΓΡΑΜΜΑ
ΜΕΤΑΡΡΥΘΜΙΣΗ ΔΗΜΟΣΙΟΥ ΤΟΜΕΑ



Με τη συγχρηματοδότηση της Ελλάδας και της Ευρωπαϊκής Ένωσης



κατά των γυναικών

Σπιάσε τη σιωπή.

Μίλησέ μας!

Δεν είσαι η μόνη
Δεν είσαι μόνη

Συμβουλευτικό Κέντρο
Σύρου

www.womensos.gr



Τι είναι η βία κατά των γυναικών;

Βία κατά των γυναικών είναι **κάθε πράξη που δέχονται οι γυναίκες λόγω του φύλου τους**, η οποία έχει (ή είναι πιθανό να έχει) ως αποτέλεσμα την **σωματική, σεξουαλική, ψυχολογική βλάβη ή πόνο για τις γυναίκες**. Επίσης, βία αποτελούν και οι **απειλές για τις παραπάνω ενέργειες** όπως και οι **εξαναγκασμοί** και η **αυθαιρέτη στέρηση της ελευθερίας των γυναικών**, είτε συμβαίνουν στη δημόσια, είτε στην ιδιωτική ζωή.

Βία είναι :

- Η **ενδοοικογενειακή βία** που ασκείται από σύντροφο ή σύζυγο. Είναι η συχνότερη μορφή βίας κατά των γυναικών κι η λιγότερο αναγνωρισμένη, καθώς προέρχεται από το αγαπημένο πρόσωπο και καλλιεργείται σταδιακά. Ο φόβος και η ντροπή είναι τα κυρίαρχα συναισθήματα.
- Η βία που εκδηλώνεται με **σεξουαλική κακοποίηση, σεξουαλικό καταναγκασμό** των γυναικών σε πρακτικές που δεν επιθυμούν και που τις βιώνουν ως εξευτελιστικές, και με **βιασμό**.
- Η **σεξουαλική παρενόχληση στην εργασία**, η συνεχιζόμενη δηλαδή ανεπιθύμητη συμπεριφορά (πράξεις, σχολίων ή αστεισιμών) που παραβιάζει την αξιοπρέπεια της γυναίκας και της δημιουργεί ανασφάλεια, αμηχανία, άγχος και ντροπή!
- Το **trafficking/σωματεμπορία**, η ειδικότερη μορφή βίας κατά των γυναικών, ο καταναγκασμός τους με βίαιες μεθόδους άγριας σωματικής κ ψυχολογικής βίας για την

εντατική σεξουαλική τους εκμετάλλευση και την απόλυτη υπαγωγή της ζωής και της ελευθερίας τους στην εξουσία του μαστροπού-διακινητή.

Πώς συμβάλλει η Γενική Γραμματεία Ισότητας των Φύλων στην εξάλειψη της βίας κατά των γυναικών;

Η Γενική Γραμματεία Ισότητας των Φύλων (ΓΓΦ), ως ο αρμόδιος κυβερνητικός φορέας για την Πρόληψη και την Καταπολέμηση της Βίας κατά των Γυναικών, σχεδίασε και υλοποιεί το «**Εθνικό Πρόγραμμα για την Πρόληψη και την Καταπολέμηση της Βίας κατά των Γυναικών**», το οποίο αποτελεί το πρώτο ολοκληρωμένο και συγκροτημένο πρόγραμμα δράσης σε εθνικό επίπεδο για την καταπολέμηση της έμφυλης βίας.

Για πρώτη φορά δημιουργήθηκε και λειτουργεί ένα **ολοκληρωμένο δίκτυο 62 δομών σε όλη τη χώρα** για την **πρόληψη και αντιμετώπιση όλων των μορφών της βίας κατά των γυναικών** (ενδο-οικογενειακή, βιασμός, trafficking, σεξουαλική παρενόχληση).

Οι παρεχόμενες υπηρεσίες του δικτύου απευθύνονται και σε **γυναίκες θύματα** πολλαπλών διακρίσεων (πρόσφυγες, μονογονείς κλπ) και περιλαμβάνουν και **εργασιακή συμβουλευτική**.

Το δίκτυο των 62 δομών για την εξάλειψη της βίας κατά των γυναικών αποτελείται από:

24ωρη Τηλεφωνική Γραμμή SOS 15900/40 Συμβουλευτικά Κέντρα / 21 Ξενώνες Φιλοξενίας γυναικών θυμάτων βίας

Γιατί να απευθυνθείς στο Συμβουλευτικό Κέντρο;

Τα Συμβουλευτικά Κέντρα παρέχουν:

- **ψυχοκοινωνική στήριξη** (εξειδικευμένη συμβουλευτική σε θέματα βίας)
- **νομική συμβουλευτική και πληροφόρηση** για τα δικαιώματά σου, τη σχετική νομοθεσία, τις απαιτούμενες διαδικασίες για την υποβολή καταγγελίας, μήνυσης κλπ.
- **νομική βοήθεια** – legal aid (σε συνεργασία με τους κατά τόπους Δικηγορικούς Συλλόγους)
- **συμβουλευτική απασχόλησης** και προώθησης στην αγορά εργασίας σε συνεργασία με άλλους φορείς (π.χ. ΟΑΕΔ, Κέντρα Προώθησης στην Απασχόληση, Κοινωνικές Υπηρεσίες των Δήμων κλπ.)
- **συμβουλευτική σεξουαλικής και αναπαραγωγικής υγείας**
- **υπηρεσίες παραπομπής** σε ξενώνες, στις αστυνομικές και εισαγγελικές αρχές, στο δικαστήριο, σε νοσοκομεία ή κέντρα υγείας, σε φορείς κοινωνικής πολιτικής, σε φορείς απασχόλησης, σε φορείς φύλαξης και υποστήριξης παιδιών κλπ ενώ ταυτόχρονα υλοποιούν Δράσεις Πρόληψης, Ενημέρωσης και Ευαισθητοποίησης της τοπικής κοινωνίας.